

# ΔΗΜΟΣ ΑΜΟΡΓΟΥ

## ΤΟΠΙΚΟ ΣΧΕΔΙΟ ΔΡΑΣΗΣ (ΤΣΔ)

*Πρωτοβουλία GReco Islands*

## ΑΠΟΤΕΛΕΣΜΑΤΑ ΔΗΜΟΣΙΑΣ ΔΙΑΒΟΥΛΕΥΣΗΣ ΑΝΑΛΥΣΗ SWOT - ΥΦΙΣΤΑΜΕΝΗ ΚΑΤΑΣΤΑΣΗ

Αμοργός, Απρίλιος 2026

Στάδιο Α - Ανάλυση Υφιστάμενης Κατάστασης

# 1. Εισαγωγή και Πλαίσιο Διαβούλευσης

Το παρόν σημείωμα αποτελεί αναφορά των αποτελεσμάτων της Δημόσιας Διαβούλευσης SWOT για τη σύνταξη του Τοπικού Σχεδίου Δράσης (ΤΣΔ) του Δήμου Αμοργού στο πλαίσιο της πρωτοβουλίας GReco Islands. Η διαβούλευση αποτελεί υποχρεωτικό στάδιο της μεθοδολογίας ανάπτυξης ΤΣΔ σύμφωνα με τις κατευθύνσεις JASPERS και τις απαιτήσεις χρηματοδότησης μέσω ΕΣΠΑ και άλλων ευρωπαϊκών εργαλείων.

Σκοπός της διαβούλευσης ήταν η επικύρωση και ο εμπλουτισμός της ανάλυσης SWOT της υφιστάμενης κατάστασης του νησιού από την οπτική της τοπικής κοινωνίας, επαγγελματιών, κατοίκων και εκπροσώπων φορέων, καλύπτοντας 7 θεματικές ενότητες (που αντιστοιχούν στους πυλώνες που ορίζει η Χάρτα. Μεταφορές-Κινητικότητα αποτέλεσαν διακριτή ενότητα για λόγους ευκολότερης πρόσληψης της σχετικής πληροφορίας από τους συμμετέχοντες ενώ οι τίτλοι των ενοτήτων ήταν περιγραφικοί ώστε να είναι ευκολότερα κατανοητοί). Η ανατροφοδότηση που συγκεντρώθηκε αποτελεί σημαντικό στοιχείο για τις στρατηγικές παρεμβάσεις που θα περιληφθούν στο ΤΣΔ με τα συμπεράσματα να αποτυπώνονται στο τελικό κείμενο του σύμφωνα με τις προδιαγραφές της αρχιτεκτονικής που ορίζει η Χάρτα.

## 1.1 Δομή Ερωτηματολογίου

Το ερωτηματολόγιο ακολούθησε την πλήρη δομή SWOT (Δυνατά Σημεία – Αδύνατα Σημεία – Ευκαιρίες – Απειλές) για κάθε μία από τις 7 θεματικές ενότητες/πυλώνες, με σύνολο 84 επιμέρους διατυπώσεων (12 ανά πυλώνα). Για κάθε διατύπωση, οι συμμετέχοντες επέλεξαν μεταξύ τριών επιλογών: Συμφωνώ / Διαφωνώ / Χρειάζεται Διόρθωση, με δυνατότητα προσθήκης ελεύθερων σχολίων.

## 1.2 Θεματικές ενότητες/πυλώνες

Πυλώνας	Τίτλος	Αρ. Διατυπώσεων
Π1	Ενέργεια & Κλιματική Ουδετερότητα	12
Π2	Μεταφορές & Κινητικότητα	12
Π3	Διαχείριση Υδάτων & Αποβλήτων	12
Π4	Τουρισμός, Πολιτισμός & Τοπικά Προϊόντα	12
Π5	Φυσικό Περιβάλλον & NATURA 2000	12
Π6	Ψηφιακός Μετασχηματισμός	12
Π7	Κοινωνική Συνοχή & Διοικητική Ικανότητα	12

## 2. Μεθοδολογία Συλλογής Δεδομένων

Η διαβούλευση διεξήχθη με ηλεκτρονικό δομημένο ερωτηματολόγιο, προσβάσιμο μέσω web-πλατφόρμας, κατά την περίοδο Μαρτίου – Απριλίου 2026. Η ανωνυμία των συμμετεχόντων διασφαλίστηκε μέσω κρυπτογραφημένης αναγνώρισης IP (hash), ενώ δεν συλλέχθηκαν προσωπικά δεδομένα. Συμμετείχαν συνολικά 24 μοναδικά άτομα.

Ο πληθυσμός της Αμοργού είναι σχετικά μικρός (περίπου 1.900 μόνιμοι κάτοικοι) και η συμμετοχή αυτή συνιστά εκπροσώπηση που κινείται στο 1.3% στο σύνολο του πληθυσμού. Το σύνολο των απαντήσεων ανά ερώτηση κυμαίνεται μεταξύ 21 και 24, αντικατοπτρίζοντας αποδεκτά επίπεδα ολοκλήρωσης του ερωτηματολογίου. Όσοι δηλαδή συμμετείχαν, σχεδόν όλοι, συμπλήρωσαν το σύνολο του, μακροσκελούς είναι η αλήθεια, ερωτηματολογίου. Συνολικά για όλα τα ερωτήματα, 84 σε αριθμό, ελήφθησαν κάτι περισσότερο από 1900 απαντήσεις, αριθμός που κρίνεται ικανοποιητικός δεδομένων των συνθηκών και την περίοδο διενέργειας της διαβούλευσης.

### 2.1 Βασικά Στατιστικά Δείγματος

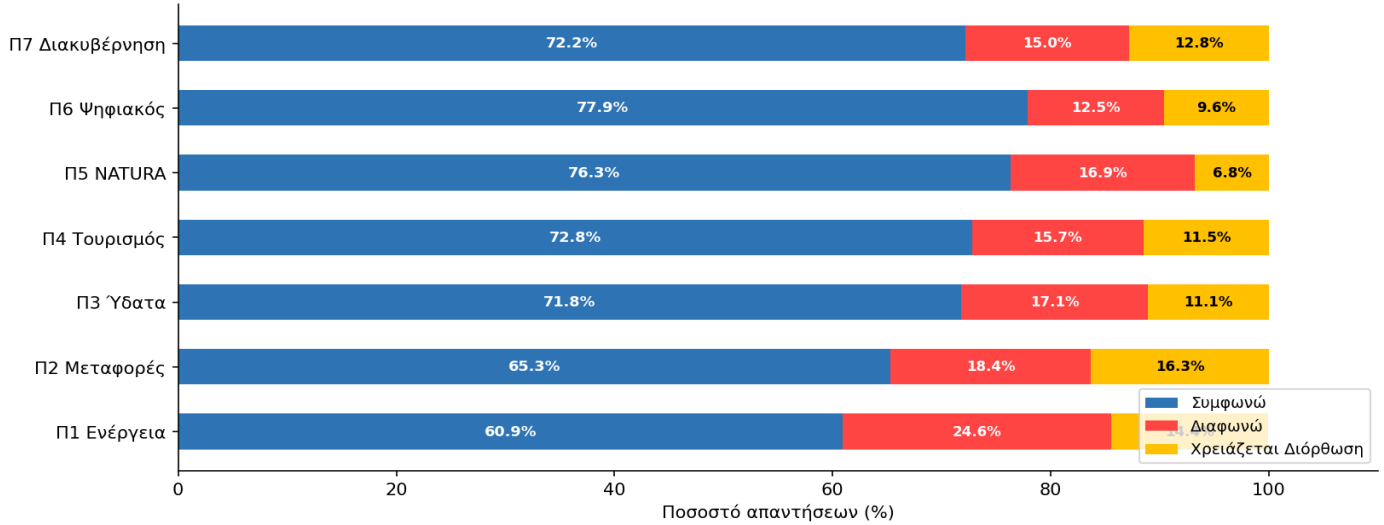
Δείκτης	Τιμή
Συμμετέχοντες (σύνολο)	24 άτομα
Περίοδος διαβούλευσης	Μάρτιος – 15 Απριλίου 2026
Αρ. ερωτημάτων SWOT	84 (12 ανά ενότητα × 7 ενότητες)
Μέσο N απαντήσεων/ερωτ.	23,1 (εύρος: 21–24)
Σύνολο επιμέρους απαντ.	~1.940

### 3. Συνολικά Αποτελέσματα ανά ενότητα/πυλώνα

Ο ακόλουθος πίνακας παρουσιάζει τα συγκεντρωτικά αποτελέσματα για το σύνολο των απαντήσεων ανά θεματική ενότητα/πυλώνα. Και στις 7 ενότητες/πυλώνες, η κυρίαρχη απάντηση είναι «Συμφωνώ», επιβεβαιώνοντας τη γενική αποδοχή της ανάλυσης SWOT που προτάθηκε από την τεχνική ομάδα. Ο δείκτης συναίνεσης (ποσοστό «Συμφωνώ» επί του συνόλου) κυμαίνεται μεταξύ 60,9% και 78,2%.

Ενότητα/ Πυλώνας	Τίτλος	Συμφωνώ (n)	Συμφωνώ (%)	Διαφωνώ (n)	Διαφωνώ (%)	Χρειάζεται Διόρθωση (n)	Χρειάζεται Διόρθωση (%)	Σύνολο
Π1	Ενέργεια & Κλιματική Ουδετερότητα	173	60.9%	70	24.6%	41	14.4%	284
Π2	Μεταφορές & Κινητικότητα	188	65.3%	53	18.4%	47	16.3%	288
Π3	Διαχείριση Υδάτων & Αποβλήτων	206	71.8%	49	17.1%	32	11.1%	287
Π4	Τουρισμός, Πολιτισμός & Τοπικά Προϊόντα	209	72.8%	45	15.7%	33	11.5%	287
Π5	Φυσικό Περιβάλλον & NATURA 2000	212	76.3%	47	16.9%	19	6.8%	278
Π6	Ψηφιακός Μετασχηματισμός	211	77.9%	34	12.5%	26	9.6%	271
Π7	Κοινωνική Συνοχή & Διοικητική Ικανότητα	197	72.2%	41	15.0%	35	12.8%	273
<b>ΣΥΝΟΛΟ</b>		<b>1396</b>	<b>70.9%</b>	<b>339</b>	<b>17.2%</b>	<b>233</b>	<b>11.8%</b>	<b>1968</b>

### Κατανομή Απαντήσεων ανά Θεματικό Πυλώνα

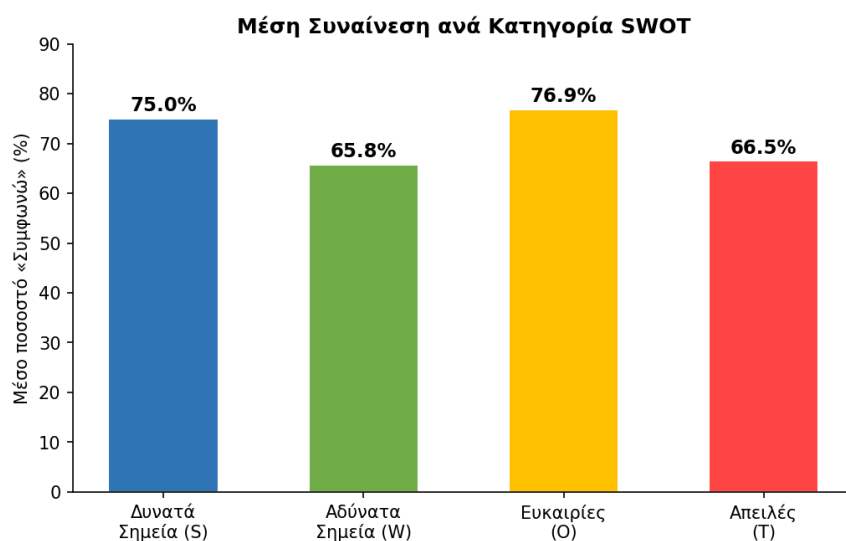


Διάγραμμα 1: Κατανομή Απαντήσεων ανά Θεματικό Πυλώνα

### 3.1 Μέση Συναίνεση ανά Κατηγορία SWOT

Η ανάλυση ανά κατηγορία SWOT αποκαλύπτει ότι οι Ευκαιρίες (O) καταγράφουν τη μεγαλύτερη μέση συναίνεση (77,7%), ακολουθούμενες από τα Αδύνατα Σημεία (W) και τις Απειλές (T). Αυτό υποδηλώνει ότι η τοπική κοινωνία αναγνωρίζει σε μεγαλύτερο βαθμό τα προβλήματα και τις προοπτικές παρά τα δυνατά της σημεία, γεγονός που αντανακλά κριτική αντίληψη της υφιστάμενης κατάστασης.

Κατηγορία SWOT	Αρ. Ερωτημάτων	Μέση Συναίνεση («Συμφωνώ»)
Δυνατά Σημεία (S)	21	75.0%
Αδύνατα Σημεία (W)	21	65.8%
Ευκαιρίες (O)	21	76.9%
Απειλές (T)	21	66.5%



Διάγραμμα 2: Μέση Συναίνεση ανά Κατηγορία SWOT

## 4. Αναλυτικά Αποτελέσματα ανά Πυλώνα/Ενότητα

### 4.1 Πυλώνας/Ενότητα 1 — Ενέργεια & Κλιματική Ουδετερότητα

Κωδ.	Κατηγορία	Διατύπωση	Συμφωνώ (n)	%	Διαφωνώ (n)	%	Χρειάζ. Διόρθωση
1.1.1	Δυνατά Σημεία (S)	Υψηλό ηλιακό και αιολικό δυναμικό.	13	57%	6	26%	4 (17%)
1.1.2	Δυνατά Σημεία (S)	Έργα ενεργειακής αναβάθμισης δημοτικών κτιρίων.	16	70%	5	22%	2 (9%)
1.1.3	Δυνατά Σημεία (S)	Συμμετοχή στο GRECO Islands.	15	63%	3	13%	6 (25%)
1.2.1	Αδύνατα Σημεία (W)	Εξάρτηση από diesel.	8	33%	10	42%	6 (25%)
1.2.2	Αδύνατα Σημεία (W)	Περιορισμένη διείσδυση ΑΠΕ.	17	71%	5	21%	2 (8%)
1.2.3	Αδύνατα Σημεία (W)	Παλιό κτηριακό απόθεμα.	13	54%	6	25%	5 (21%)
1.3.1	Ευκαιρίες (O)	Χρηματοδοτήσεις ΑΠΕ (ΕΣΠΑ, ELENA).	15	63%	7	29%	2 (8%)
1.3.2	Ευκαιρίες (O)	Μείωση κόστους ΑΠΕ/BESS.	16	67%	7	29%	1 (4%)
1.3.3	Ευκαιρίες (O)	Ενεργειακή κοινότητα / microgrid.	12	55%	7	32%	3 (14%)
1.4.1	Απειλές (T)	Αύξηση τιμών diesel.	17	71%	4	17%	3 (13%)
1.4.2	Απειλές (T)	Επιπτώσεις κλιματικής αλλαγής.	17	71%	4	17%	3 (13%)
1.4.3	Απειλές (T)	Αντιδράσεις NIMBY σε ΑΠΕ.	14	58%	6	25%	4 (17%)

### 4.2 Πυλώνας/Ενότητα 2 — Μεταφορές & Κινητικότητα

Κωδ.	Κατηγορία	Διατύπωση	Συμφωνώ (n)	%	Διαφωνώ (n)	%	Χρειάζ. Διόρθωση
2.1.1	Δυνατά Σημεία (S)	Δύο λιμένες (Κατάπολα, Αιγιάλη).	19	79%	0	0%	5 (21%)
2.1.2	Δυνατά Σημεία (S)	Οδικό δίκτυο οικισμών.	14	58%	5	21%	5 (21%)

2.1.3	<b>Δυνατά Σημεία (S)</b>	Ήπιες μορφές μετακίνησης/μονοπάτια.	22	92%	0	0%	2 (8%)
2.2.1	<b>Αδύνατα Σημεία (W)</b>	Απουσία αεροδρομίου.	13	54%	5	21%	6 (25%)
2.2.2	<b>Αδύνατα Σημεία (W)</b>	Εποχικά ακτοπλοϊκά δρομολόγια.	16	67%	4	17%	4 (17%)
2.2.3	<b>Αδύνατα Σημεία (W)</b>	Ασφάλεια/στάθμευση σε αιχμές.	10	42%	8	33%	6 (25%)
2.3.1	<b>Ευκαιρίες (O)</b>	Χρηματοδότηση λιμενικών/οδικών υποδομών.	18	75%	1	4%	5 (21%)
2.3.2	<b>Ευκαιρίες (O)</b>	E-mobility / ηλεκτρικά οχήματα.	16	67%	5	21%	3 (13%)
2.3.3	<b>Ευκαιρίες (O)</b>	Κοινόχρηστες μεταφορές / park & ride.	16	67%	6	25%	2 (8%)
2.4.1	<b>Απειλές (T)</b>	Ανταγωνισμός νησιών με αεροδρόμιο.	14	58%	7	29%	3 (13%)
2.4.2	<b>Απειλές (T)</b>	Κυκλοφοριακός φόρτος σε αιχμές.	14	58%	6	25%	4 (17%)
2.4.3	<b>Απειλές (T)</b>	Καιρικά φαινόμενα/ακτοπλοϊα.	16	67%	6	25%	2 (8%)

### 4.3 Πυλώνας/Ενότητα 3 - Διαχείριση Υδάτων & Αποβλήτων

Κωδ.	Κατηγορία	Διατύπωση	Συμφωνώ (n)	%	Διαφωνώ (n)	%	Χρειάζ. Διόρθωση
3.1.1	<b>Δυνατά Σημεία (S)</b>	Έργα ύδρευσης/αφαλάτωσης.	15	65%	6	26%	2 (9%)
3.1.2	<b>Δυνατά Σημεία (S)</b>	Υποδομές επεξεργασίας λυμάτων.	18	75%	5	21%	1 (4%)
3.1.3	<b>Δυνατά Σημεία (S)</b>	Ένταξη λειψυδρίας στο ΤΣΔ.	19	79%	3	13%	2 (8%)
3.2.1	<b>Αδύνατα Σημεία (W)</b>	NRW >40% / απώλειες δικτύου.	16	67%	4	17%	4 (17%)
3.2.2	<b>Αδύνατα Σημεία (W)</b>	Ελλείψεις αποχέτευσης σε οικισμούς.	16	67%	3	13%	5 (21%)
3.2.3	<b>Αδύνατα Σημεία (W)</b>	Περιορισμένη ανακύκλωση.	20	83%	3	13%	1 (4%)
3.3.1	<b>Ευκαιρίες (O)</b>	Έξυπνοι	19	79%	3	13%	2 (8%)

		υδρομετρητές/τηλέλεγχος.					
3.3.2	Ευκαιρίες (O)	Χρηματοδότηση ύδρευσης/ΕΕΛ/ΣΜΑΥ.	20	83%	3	13%	1 (4%)
3.3.3	Ευκαιρίες (O)	Κυκλική οικονομία/κομποστοποίηση.	19	79%	4	17%	1 (4%)
3.4.1	Απειλές (T)	Λειψυδρία λόγω τουρισμού/κλίματος.	17	71%	3	13%	4 (17%)
3.4.2	Απειλές (T)	Περιβαλλοντική υποβάθμιση από λύματα.	15	63%	6	25%	3 (13%)
3.4.3	Απειλές (T)	Κόστος αφαλατώσεων λόγω ενέργειας.	12	50%	6	25%	6 (25%)

#### 4.4 Πυλώνες/Ενότητα 4 — Τουρισμός, Πολιτισμός & Τοπικά Προϊόντα

Κωδ.	Κατηγορία	Διατύπωση	Συμφωνώ (n)	%	Διαφωνώ (n)	%	Χρειάζ. Διόρθωση
4.1.1	Δυνατά Σημεία (S)	Ισχυρό τουριστικό brand.	18	75%	2	8%	4 (17%)
4.1.2	Δυνατά Σημεία (S)	Πολιτιστική κληρονομιά/γαστρονομία.	20	83%	2	8%	2 (8%)
4.1.3	Δυνατά Σημεία (S)	Εναλλακτικές μορφές τουρισμού.	22	92%	0	0%	2 (8%)
4.2.1	Αδύνατα Σημεία (W)	Εποχικότητα 3-4 μηνών.	18	75%	3	13%	3 (13%)
4.2.2	Αδύνατα Σημεία (W)	Περιορισμένο visitor management.	16	67%	4	17%	4 (17%)
4.2.3	Αδύνατα Σημεία (W)	Στεγαστική πίεση / Airbnb-ποίηση.	14	58%	6	25%	4 (17%)
4.3.1	Ευκαιρίες (O)	Πιστοποίηση μονοπατιών.	20	83%	2	8%	2 (8%)
4.3.2	Ευκαιρίες (O)	ΠΟΠ/ΠΓΕ / γαστρονομικός τουρισμός.	22	96%	0	0%	1 (4%)
4.3.3	Ευκαιρίες (O)	Premium βιώσιμος προορισμός.	17	71%	5	21%	2 (8%)
4.4.1	Απειλές (T)	Κίνδυνος υπερτουρισμού.	14	58%	7	29%	3 (13%)
4.4.2	Απειλές (T)	Ανταγωνισμός σε βιώσιμο τουρισμό.	9	38%	13	54%	2 (8%)
4.4.3	Απειλές (T)	Εξάρτηση από τουρισμό.	19	79%	1	4%	4 (17%)

#### 4.5 Πυλώνες/Ενότητα 5 - Φυσικό Περιβάλλον & NATURA 2000

Κωδ.	Κατηγορία	Διατύπωση	Συμφωνώ (n)	%	Διαφωνώ (n)	%	Χρειάζ. Διόρθωση
5.1.1	Δυνατά Σημεία (S)	Περιοχές NATURA 2000.	19	79%	2	8%	3 (13%)
5.1.2	Δυνατά Σημεία (S)	Φυσικό/πολιτιστικό τοπίο.	22	92%	1	4%	1 (4%)
5.1.3	Δυνατά Σημεία (S)	Διεθνές ενδιαφέρον οικοτουρισμού.	17	74%	5	22%	1 (4%)
5.2.1	Αδύνατα Σημεία (W)	Περιορισμένη διαχείριση NATURA.	15	65%	6	26%	2 (9%)
5.2.2	Αδύνατα Σημεία (W)	Πιέσεις σε οικοσυστήματα.	14	61%	7	30%	2 (9%)
5.2.3	Αδύνατα Σημεία (W)	Περιορισμένοι πόροι διαχείρισης.	19	83%	3	13%	1 (4%)
5.3.1	Ευκαιρίες (O)	Σχέδιο Διαχείρισης NATURA/ΕΣΠΑ.	18	78%	4	17%	1 (4%)
5.3.2	Ευκαιρίες (O)	Αποκατάσταση τοπίου/ξερολιθιές.	20	87%	2	9%	1 (4%)
5.3.3	Ευκαιρίες (O)	Οικοτουρισμός/περιβαλλοντική εκπ/ση.	19	83%	3	13%	1 (4%)
5.4.1	Απειλές (T)	Κλιματική αλλαγή σε οικοσυστήματα.	18	78%	4	17%	1 (4%)
5.4.2	Απειλές (T)	Συγκρούσεις χρήσεων γης/θάλασσας.	14	61%	7	30%	2 (9%)
5.4.3	Απειλές (T)	Υποβάθμιση τοπίου από παρεμβάσεις.	17	74%	3	13%	3 (13%)

#### 4.6 Πυλώνες/Ενότητα 6 - Ψηφιακός Μετασχηματισμός

Κωδ.	Κατηγορία	Διατύπωση	Συμφωνώ (n)	%	Διαφωνώ (n)	%	Χρειάζ. Διόρθωση
6.1.1	Δυνατά Σημεία (S)	Συμμετοχή σε Digital Islands.	15	68%	4	18%	3 (14%)
6.1.2	Δυνατά Σημεία (S)	Υποδομές τηλεπικοινωνιών.	16	70%	3	13%	4 (17%)
6.1.3	Δυνατά Σημεία (S)	Ενδιαφέρον για τηλεργασία.	19	86%	0	0%	3 (14%)
6.2.1	Αδύνατα Σημεία (W)	Χαμηλές ταχύτητες internet.	21	91%	0	0%	2 (9%)
6.2.2	Αδύνατα Σημεία (W)	Ψηφιακό χάσμα πληθυσμού.	22	96%	0	0%	1 (4%)
6.2.3	Αδύνατα Σημεία (W)	Περιορισμένη ψηφιοποίηση Δήμου.	14	61%	6	26%	3 (13%)
6.3.1	Ευκαιρίες (O)	Broadband / δημόσιο Wi-Fi.	20	87%	2	9%	1 (4%)

6.3.2	Ευκαιρίες (O)	Co-working / STEM / digital nomads.	14	64%	7	32%	1 (5%)
6.3.3	Ευκαιρίες (O)	Ψηφιακά εργαλεία διαχείρισης.	20	91%	1	5%	1 (5%)
6.4.1	Απειλές (T)	Περιθωριοποίηση απομακρυσμένων.	16	70%	4	17%	3 (13%)
6.4.2	Απειλές (T)	Ταχεία τεχνολογική εξέλιξη.	17	74%	3	13%	3 (13%)
6.4.3	Απειλές (T)	Κυβερνοκίνδυνοι.	17	77%	4	18%	1 (5%)

#### 4.7 Πυλώνες/Ενότητα 7 - Κοινωνική Συνοχή & Διοικητική Ικανότητα

Κωδ.	Κατηγορία	Διατύπωση	Συμφωνώ (n)	%	Διαφωνώ (n)	%	Χρειάζ. Διόρθωση
7.1.1	Δυνατά Σημεία (S)	Ισχυρή κοινωνική συνοχή.	18	78%	3	13%	2 (9%)
7.1.2	Δυνατά Σημεία (S)	Ενεργός Δήμος / χαρτοφυλάκιο έργων.	15	65%	3	13%	5 (22%)
7.1.3	Δυνατά Σημεία (S)	Συνεργασίες GReco/JASPERS.	17	74%	2	9%	4 (17%)
7.2.1	Αδύνατα Σημεία (W)	Υποστελέχωση Δήμου.	10	43%	9	39%	4 (17%)
7.2.2	Αδύνατα Σημεία (W)	Στεγαστικό πρόβλημα εργαζομένων.	16	70%	4	17%	3 (13%)
7.2.3	Αδύνατα Σημεία (W)	Γήρανση / brain drain.	17	74%	2	9%	4 (17%)
7.3.1	Ευκαιρίες (O)	Κοινωνική στέγαση μέσω ΤΣΔ.	17	81%	2	10%	2 (10%)
7.3.2	Ευκαιρίες (O)	Technical Assistance / ψηφιοποίηση.	15	68%	5	23%	2 (9%)
7.3.3	Ευκαιρίες (O)	Κατάρτιση νέων/ηλικιωμένων.	21	91%	1	4%	1 (4%)
7.4.1	Απειλές (T)	Γήρανση / δυσκολία υπηρεσιών.	18	78%	3	13%	2 (9%)
7.4.2	Απειλές (T)	Αύξηση κόστους ζωής.	21	91%	1	4%	1 (4%)
7.4.3	Απειλές (T)	Διοικητική κόπωση.	12	52%	6	26%	5 (22%)

## 5. Ειδική Ανάλυση - Ακραίες Τιμές Συναίνεσης

### 5.1 Top 10 Ερωτήματα - Υψηλότερη Συναίνεση

Τα παρακάτω 10 ερωτήματα κατέγραψαν το υψηλότερο ποσοστό «Συμφωνών», αντικατοπτρίζοντας τις εκτιμήσεις SWOT που τυγχάνουν της ευρύτερης αποδοχής από την τοπική κοινωνία. Αξίζει να επισημανθεί ότι 3 από τα top 5 προέρχονται από τον Πυλώνα/Ενότητα 6 (Ψηφιακός Μετασχηματισμός), υποδεικνύοντας ευρεία επίγνωση και συμφωνία σε ότι αφορά την κατηγορία των ψηφιακών ελλείψεων.

#	Κωδ.	Κατηγορία / Διατύπωση	Πυλώνας	Συμφωνών %
1	4.3.2	[Ευκαιρίες (O)] ΠΟΠ/ΠΓΕ / γαστρονομικός τουρισμός.	Π4	96%
2	6.2.2	[Αδύνατα Σημεία (W)] Ψηφιακό χάσμα πληθυσμού.	Π6	96%
3	2.1.3	[Δυνατά Σημεία (S)] Ήπιες μορφές μετακίνησης/μονοπάτια.	Π2	92%
4	4.1.3	[Δυνατά Σημεία (S)] Εναλλακτικές μορφές τουρισμού.	Π4	92%
5	5.1.2	[Δυνατά Σημεία (S)] Φυσικό/πολιτιστικό τοπίο.	Π5	92%
6	6.2.1	[Αδύνατα Σημεία (W)] Χαμηλές ταχύτητες internet.	Π6	91%
7	6.3.3	[Ευκαιρίες (O)] Ψηφιακά εργαλεία διαχείρισης.	Π6	91%
8	7.3.3	[Ευκαιρίες (O)] Κατάρτιση νέων/ηλικιωμένων.	Π7	91%
9	7.4.2	[Απειλές (T)] Αύξηση κόστους ζωής.	Π7	91%
10	5.3.2	[Ευκαιρίες (O)] Αποκατάσταση τοπίου/ξερολιθιές.	Π5	87%



Διάγραμμα 3: Top 10 Ερωτήματα με Υψηλότερη Συναίνεση

## 5.2 Bottom 5 Ερωτήματα - Χαμηλότερη Συναίνεση

Τα 5 ερωτήματα με τη χαμηλότερη συναίνεση αντανακλούν θέσεις που προκαλούν αντιρρήσεις ή αμφισβήτηση από μερίδα της κοινωνίας. Χαρακτηριστική περίπτωση αποτελεί το ερώτημα 4.4.2 (Ανταγωνισμός σε βιώσιμο τουρισμό), όπου η πλειοψηφία διαφωνεί (54%), υποδηλώνοντας εμπιστοσύνη στο τουριστικό brand της Αμοργού.

#	Κωδ.	Κατηγορία / Διατύπωση	Πυλώνας	Συμφωνώ %
1	1.2.1	[Αδύνατα Σημεία (W)] Εξάρτηση από diesel.	Π1	33%
2	4.4.2	[Απειλές (T)] Ανταγωνισμός σε βιώσιμο τουρισμό.	Π4	38%
3	2.2.3	[Αδύνατα Σημεία (W)] Ασφάλεια/στάθμευση σε αιχμές.	Π2	42%
4	7.2.1	[Αδύνατα Σημεία (W)] Υποστελέχωση Δήμου.	Π7	43%
5	3.4.3	[Απειλές (T)] Κόστος αφαλατώσεων λόγω ενέργειας.	Π3	50%

## 6. Ποιοτικές Παρατηρήσεις & Σχόλια Συμμετεχόντων

Ορισμένοι συμμετέχοντες αξιοποίησαν τα πεδία ελεύθερων σχολίων για να εκφράσουν αναλυτικότερες απόψεις. Αρκετές παρατηρήσεις παρουσιάζουν στρατηγική αξία και θα πρέπει να ληφθούν υπόψη κατά τη σύνταξη των στρατηγικών παρεμβάσεων του ΤΣΔ.

### 6.1 Πυλώνας/Ενότητα 1 - Ενέργεια & ΑΠΕ

Αρκετοί συμμετέχοντες εξέφρασαν επιφυλάξεις για τη διάχυτη ανάπτυξη ΑΠΕ (ανεμογεννήτριες, φωτοβολταϊκά πάρκα) λόγω φόβου αλλοίωσης του τοπίου. Ένας κάτοικος ανέφερε χαρακτηριστικά: «Οι πολίτες και ο Δήμος Αμοργού έκαναν έναν αγώνα για να αποτρέψουν τέτοια έργα που θα καταστρέψουν την εμφάνιση του τόπου». Αυτή η ανησυχία υποδηλώνει την ανάγκη προσεκτικής χωροθέτησης και συμμετοχικής χωρικής σχεδίασης.

### 6.2 Πυλώνας/Ενότητα 2 - Μεταφορές

Σε σχέση με το αδύνατο σημείο «Απουσία αεροδρομίου», ορισμένοι συμμετέχοντες αντιτείνουν ότι δεν θεωρείται αναγκαίο για τον χαρακτήρα του νησιού: «Δεν χρειάζεται αεροδρόμιο. Υπάρχει διασύνδεση με κοντινά νησιά». Παράλληλα, επισημάνθηκε η ανάγκη βελτίωσης της οδικής σήμανσης, φωτισμού σε επικίνδυνα σημεία και αντιμετώπισης του προβλήματος των αδέσποτων ζώων.

### 6.3 Πυλώνας/Ενότητα 4 - Τουρισμός & Brand

Σχόλια κατοίκων αναδεικνύουν την ανησυχία για τη διατήρηση της «εικόνας αυθεντικότητας»: «Η εικόνα αυθεντικότητας θα χαθεί αν μπουν ανεμογεννήτριες, ή φ/β πάρκα, αν γίνει ένα αεροδρόμιο, ή φτιαχθούν νέοι δρόμοι». Αυτή η θέση αντικατοπτρίζει μια διακριτή τοπική φιλοσοφία ανάπτυξης, η οποία θα πρέπει να αποτελέσει οριζόντια αρχή σχεδιασμού.

Σε ό,τι αφορά τη στρατηγική «Premium βιώσιμος προορισμός», εκφράστηκε προβληματισμός για τον αποκλεισμό ελλήνων τουριστών: «Το διεθνές και premium κρύβουν τον κίνδυνο να αποκλειστούν σταδιακά οι έλληνες τουρίστες που εξακολουθούν και στηρίζουν τον τόπο».

### 6.4 Πυλώνας/Ενότητα 6 - Ψηφιακός Μετασχηματισμός

Επισημάνθηκαν συγκεκριμένα προβλήματα υποδομής: «Πολλά σπίτια στη Χώρα Αμοργού δεν έχουν κάλυψη γιατί ο ΟΤΕ δεν έχει επιδιορθώσει τους κόμβους εδώ και χρόνια». Αυτό επιβεβαιώνει την υψηλή συναίνεση (91%) στο αδύνατο σημείο «Χαμηλές ταχύτητες internet» και υπογραμμίζει την επείγουσα ανάγκη παρέμβασης.

### 6.5 Γενικά Σχόλια



Ένας συμμετέχων επισήμανε ότι «το ερωτηματολόγιο ήταν εξαντλητικά μεγάλο». Η παρατήρηση αυτή είναι χρήσιμη για την ανασχεδίαση μελλοντικών εργαλείων διαβούλευσης, προτείνοντας πιθανή διαίρεση σε στάδια ή θεματικές ενότητες λαμβάνοντας πάντα υπόψη σχετικά χρονοδιαγράμματα, πραγματικές συνθήκες και απαιτήσεις.

## 7. Παρατηρήσεις και Συμπεράσματα

### 7.1 Γενική Επαλήθευση της Ανάλυσης SWOT

Το συνολικό ποσοστό συναίνεσης στη διαβούλευση (ποσοστό «Συμφωνώ» επί του συνόλου των απαντήσεων) ανέρχεται σε 71,4%, γεγονός που επιβεβαιώνει με σημαντική πλειοψηφία τη βασική ανάλυση SWOT. Αυτό σημαίνει ότι η τεχνική ομάδα αποτύπωσε με αξιοπιστία την υφιστάμενη κατάσταση του νησιού, όπως αντιλαμβάνεται η τοπική κοινωνία.

Ταυτόχρονα, το 15,0% των απαντήσεων «Χρειάζεται Διόρθωση» και το 13,6% «Διαφωνώ» υποδεικνύουν συγκεκριμένες περιοχές αβεβαιότητας ή αμφισβήτησης, οι οποίες χρειάζονται προσεκτική αντιμετώπιση κατά την τελική διατύπωση του ΤΣΔ.

### 7.2 Στρατηγικές Προτεραιότητες που Αναδύονται

Α. Ψηφιακός Μετασχηματισμός ως επείγουσα ανάγκη: Ο Πυλώνας 6 καταγράφει τη μεγαλύτερη μέση συναίνεση (77,8%) με δύο ερωτήματα να αγγίζουν ή να υπερβαίνουν το 91% (ψηφιακό χάσμα, χαμηλές ταχύτητες internet). Η ψηφιακή αναβάθμιση αποτελεί de facto κοινωνική απαίτηση.

Β. Φυσικό Περιβάλλον ως ακρογωνιαίος λίθος: Ο Πυλώνας 5 εμφανίζει τη μικρότερη διαφωνία (16,9%), εκφράζοντας πλήρη σχεδόν κοινωνική συναίνεση στην αξία και στις απειλές του φυσικού περιβάλλοντος. Το φυσικό τοπίο (92% συναίνεση) αποτελεί τον ισχυρότερο διαφοροποιητικό πόρο της Αμοργού.

Γ. Τουρισμός & Πολιτισμός ως κινητήρια δύναμη: Με 72,8% μέση συναίνεση, ο Πυλώνας 4 επιβεβαιώνει την κεντρική σημασία του βιώσιμου τουρισμού. Δύο ερωτήματα καταγράφουν εξαιρετικά υψηλά ποσοστά: οι εναλλακτικές μορφές τουρισμού (92%) και η ΠΟΠ/ΠΓΕ πιστοποίηση (96%), δείχνοντας σαφή στρατηγική κατεύθυνση.

Δ. Ενεργειακή Μετάβαση υπό προϋποθέσεις: Ο Πυλώνας 1 εμφανίζει τη χαμηλότερη μέση συναίνεση (60,9%) σε σχέση με τους υπόλοιπους, αντικατοπτρίζοντας πολωτικές διαστάσεις. Η ανάγκη αποεξάρτησης από το diesel (71%) συνυπάρχει με αντιρρήσεις στις μαζικές ΑΠΕ. Αυτή η τάση επιβάλλει μια ισορροπημένη στρατηγική ενεργειακής κοινότητας με μικρής κλίμακας παρεμβάσεις.

### 7.3 Συγκλίνουσες Τάσεις

➔ Η τοπική κοινωνία εκφράζει σαφή προτίμηση στη ρεαλιστική εκτίμηση των αδυναμιών (μέση συναίνεση W: 69,2%) πάνω από την αναγνώριση δυνατών σημείων (μέση συναίνεση S: 73,6%), εκτός εάν η διατύπωση αφορά πολιτιστικούς ή φυσικούς πόρους όπου η αποδοχή είναι ιδιαίτερα υψηλή.

➔ Ο μεγαλύτερος αριθμός σχολίων ανά ερώτηση καταγράφεται σε ερωτήματα που αφορούν ΑΠΕ, κυκλοφοριακό, μονοπάτια και αδύνατα σημεία μεταφορών, υποδεικνύοντας ισχυρή συναισθηματική και πρακτική εμπλοκή των πολιτών με αυτά τα ζητήματα.

## 7.4 Θέσεις με σχετικά υψηλή διαφωνία — Ζητήματα για Επανεξέταση

Τα ακόλουθα ερωτήματα συγκέντρωσαν τη σημαντικότερη διαφωνία και θα πρέπει να επανεξεταστούν στο πλαίσιο εστιασμένων ομάδων εργασίας:

- 4.4.2 - Ανταγωνισμός σε βιώσιμο τουρισμό (54% διαφωνεί): Η κοινωνία δεν αντιλαμβάνεται ως πραγματική απειλή τον ανταγωνισμό από άλλους προορισμούς.
- 1.2.1 - Εξάρτηση από diesel (42% διαφωνεί): Πιθανόν λόγω σύγχυσης μεταξύ της αναγνώρισης του προβλήματος και της αποδοχής λύσεων ΑΠΕ.
- 2.2.3 - Ασφάλεια/στάθμευση σε αιχμές (33% διαφωνεί): Θεωρείται παροδικό, εποχικό πρόβλημα χωρίς ανάγκη μόνιμης υποδομής.
- 7.2.1 - Υποστελέχωση Δήμου (39% διαφωνεί): Η κοινωνία μπορεί να μην αντιλαμβάνεται πλήρως τις εσωτερικές ανάγκες της δημοτικής υπηρεσίας και τον φόρτο που προϋποθέτει η ανάπτυξη ενός τόσο απαιτητικού σχεδίου δράσης μέσα στην επόμενη εξαετία.

## 8. Προτεινόμενες Επόμενες Ενέργειες

### 8.1 Άμεσες Ενέργειες

- Ενσωμάτωση της συναίνεσης: Επικύρωση της ανάλυσης SWOT και τροφοδότηση σχετικών παρατηρήσεων στην προετοιμασία του ΤΣΔ.
- Αναθεώρηση αμφιλεγόμενων διατυπώσεων: Εστιασμένη επεξεργασία των 4 ερωτημάτων υψηλής διαφωνίας.
- Δημοσίευση αποτελεσμάτων: Ανάρτηση της παρούσας αναφοράς στη σχετική ιστοσελίδα.

### 8.2 Μεσοπρόθεσμες Ενέργειες

- Εστιασμένα workshops ειδικά για τα σημεία διαφωνίας — με έμφαση στις ΑΠΕ και στο τουριστικό brand.
- Ανάπτυξη ΤΣΔ: Ενσωμάτωση των ευρημάτων στη στρατηγική ανάλυση και στον σχεδιασμό δράσεων.
- Χαρτογράφηση ευκαιριών χρηματοδότησης - διασύνδεση τοπικών προτεραιοτήτων με χρηματοδοτικό ρεαλισμό: Ιεράρχηση παρεμβάσεων βάσει υψηλής συναίνεσης και χρηματοδοτικής ετοιμότητας.
- Σχεδιασμός microgrid / ενεργειακής κοινότητας: Εκπόνηση F/S για ήπιες ΑΠΕ (στέγες, αφαλάτωση solar).
- Δράσεις ψηφιακής αναβάθμισης: Υποβολή αίτησης για Broadband ΕΣΠΑ / δημόσιο Wi-Fi.

### 8.3 Μεθοδολογικές Συστάσεις για Μελλοντικές Διαβουλεύσεις

Συστήνεται τα ερωτηματολόγια ή οι σχετικές παρουσιάσεις για μελλοντικές διαβουλεύσεις να είναι όσο το δυνατόν πιο συνοπτικά, ώστε να αποφεύγεται η κόπωση των συμμετεχόντων. Παράλληλα, η διεξαγωγή φυσικών συναντήσεων διαβούλευσης με πρωτοβουλία του Δήμου μπορεί να βοηθήσει στην διάχυση της πληροφορίας και του μηνύματος.

## Παράρτημα: Πλήρης Πίνακας Αποτελεσμάτων (84 Ερωτήματα)

Ο ακόλουθος πίνακας συνοψίζει τα αναλυτικά αποτελέσματα για κάθε ένα από τα 84 ερωτήματα της διαβούλευσης SWOT, ταξινομημένα κατά πυλώνα και κατηγορία SWOT.

Κωδ.	Πυλώνας	Κατ.	Διατύπωση	Συμφ.%	Διαφ.%	Χρειαζ.%
1.1.1	Π1	S	Υψηλό ηλιακό και αιολικό δυναμικό.	57%	26%	17%
1.1.2	Π1	S	Έργα ενεργειακής αναβάθμισης δημοτικών κτιρίων.	70%	22%	9%
1.1.3	Π1	S	Συμμετοχή στο Greco Islands.	63%	13%	25%
1.2.1	Π1	W	Εξάρτηση από diesel.	33%	42%	25%
1.2.2	Π1	W	Περιορισμένη διείσδυση ΑΠΕ.	71%	21%	8%
1.2.3	Π1	W	Παλιό κτηριακό απόθεμα.	54%	25%	21%
1.3.1	Π1	O	Χρηματοδοτήσεις ΑΠΕ (ΕΣΠΑ, ELENA).	63%	29%	8%
1.3.2	Π1	O	Μείωση κόστους ΑΠΕ/BESS.	67%	29%	4%
1.3.3	Π1	O	Ενεργειακή κοινότητα / microgrid.	55%	32%	14%
1.4.1	Π1	T	Αύξηση τιμών diesel.	71%	17%	13%
1.4.2	Π1	T	Επιπτώσεις κλιματικής αλλαγής.	71%	17%	13%
1.4.3	Π1	T	Αντιδράσεις NIMBY σε ΑΠΕ.	58%	25%	17%
2.1.1	Π2	S	Δύο λιμένες (Κατάπολα, Αιγιάλη).	79%	0%	21%
2.1.2	Π2	S	Οδικό δίκτυο οικισμών.	58%	21%	21%
2.1.3	Π2	S	Ήπιες μορφές μετακίνησης/μονοπάτια.	92%	0%	8%
2.2.1	Π2	W	Απουσία αεροδρομίου.	54%	21%	25%
2.2.2	Π2	W	Εποχικά ακτοπλοϊκά δρομολόγια.	67%	17%	17%
2.2.3	Π2	W	Ασφάλεια/στάθμευση σε αιχμές.	42%	33%	25%
2.3.1	Π2	O	Χρηματοδότηση λιμενικών/οδικών υποδομών.	75%	4%	21%
2.3.2	Π2	O	E-mobility / ηλεκτρικά οχήματα.	67%	21%	13%
2.3.3	Π2	O	Κοινόχρηστες μεταφορές / park & ride.	67%	25%	8%
2.4.1	Π2	T	Ανταγωνισμός νησιών με αεροδρόμιο.	58%	29%	13%
2.4.2	Π2	T	Κυκλοφοριακός φόρτος σε αιχμές.	58%	25%	17%
2.4.3	Π2	T	Καιρικά φαινόμενα/ακτοπλοΐα.	67%	25%	8%
3.1.1	Π3	S	Έργα ύδρευσης/αφαλάτωσης.	65%	26%	9%
3.1.2	Π3	S	Υποδομές επεξεργασίας λυμάτων.	75%	21%	4%
3.1.3	Π3	S	Ένταξη λειψυδρίας στο ΤΣΔ.	79%	13%	8%
3.2.1	Π3	W	NRW >40% / απώλειες δικτύου.	67%	17%	17%
3.2.2	Π3	W	Ελλείψεις αποχέτευσης σε οικισμούς.	67%	13%	21%
3.2.3	Π3	W	Περιορισμένη ανακύκλωση.	83%	13%	4%
3.3.1	Π3	O	Έξυπνοι υδρομετρητές/τηλέλεγχος.	79%	13%	8%
3.3.2	Π3	O	Χρηματοδότηση ύδρευσης/ΕΕΛ/ΣΜΑΥ.	83%	13%	4%
3.3.3	Π3	O	Κυκλική οικονομία/κομποστοποίηση.	79%	17%	4%
3.4.1	Π3	T	Λειψυδρία λόγω τουρισμού/κλίματος.	71%	13%	17%
3.4.2	Π3	T	Περιβαλλοντική υποβάθμιση από λύματα.	63%	25%	13%
3.4.3	Π3	T	Κόστος αφαλάτωσης λόγω ενέργειας.	50%	25%	25%

4.1.1	P4	S	Ισχυρό τουριστικό brand.	75%	8%	17%
4.1.2	P4	S	Πολιτιστική κληρονομιά/γαστρονομία.	83%	8%	8%
4.1.3	P4	S	Εναλλακτικές μορφές τουρισμού.	<b>92%</b>	0%	8%
4.2.1	P4	W	Εποχικότητα 3-4 μηνών.	75%	13%	13%
4.2.2	P4	W	Περιορισμένο visitor management.	67%	17%	17%
4.2.3	P4	W	Στεγαστική πίεση / Airbnb-ποίηση.	58%	25%	17%
4.3.1	P4	O	Πιστοποίηση μονοπατιών.	83%	8%	8%
4.3.2	P4	O	ΠΟΠ/ΠΓΕ / γαστρονομικός τουρισμός.	<b>96%</b>	0%	4%
4.3.3	P4	O	Premium βιώσιμος προορισμός.	71%	21%	8%
4.4.1	P4	T	Κίνδυνος υπερτουρισμού.	58%	29%	13%
4.4.2	P4	T	Ανταγωνισμός σε βιώσιμο τουρισμό.	38%	54%	8%
4.4.3	P4	T	Εξάρτηση από τουρισμό.	79%	4%	17%
5.1.1	P5	S	Περιοχές NATURA 2000.	79%	8%	13%
5.1.2	P5	S	Φυσικό/πολιτιστικό τοπίο.	<b>92%</b>	4%	4%
5.1.3	P5	S	Διεθνές ενδιαφέρον οικοτουρισμού.	74%	22%	4%
5.2.1	P5	W	Περιορισμένη διαχείριση NATURA.	65%	26%	9%
5.2.2	P5	W	Πιέσεις σε οικοσυστήματα.	61%	30%	9%
5.2.3	P5	W	Περιορισμένοι πόροι διαχείρισης.	83%	13%	4%
5.3.1	P5	O	Σχέδιο Διαχείρισης NATURA/ΕΣΠΑ.	78%	17%	4%
5.3.2	P5	O	Αποκατάσταση τοπίου/ξερολιθιές.	<b>87%</b>	9%	4%
5.3.3	P5	O	Οικοτουρισμός/περιβαλλοντική εκπ/ση.	83%	13%	4%
5.4.1	P5	T	Κλιματική αλλαγή σε οικοσυστήματα.	78%	17%	4%
5.4.2	P5	T	Συγκρούσεις χρήσεων γης/θάλασσας.	61%	30%	9%
5.4.3	P5	T	Υποβάθμιση τοπίου από παρεμβάσεις.	74%	13%	13%
6.1.1	P6	S	Συμμετοχή σε Digital Islands.	68%	18%	14%
6.1.2	P6	S	Υποδομές τηλεπικοινωνιών.	70%	13%	17%
6.1.3	P6	S	Ενδιαφέρον για τηλεργασία.	<b>86%</b>	0%	14%
6.2.1	P6	W	Χαμηλές ταχύτητες internet.	<b>91%</b>	0%	9%
6.2.2	P6	W	Ψηφιακό χάσμα πληθυσμού.	<b>96%</b>	0%	4%
6.2.3	P6	W	Περιορισμένη ψηφιοποίηση Δήμου.	61%	26%	13%
6.3.1	P6	O	Broadband / δημόσιο Wi-Fi.	<b>87%</b>	9%	4%
6.3.2	P6	O	Co-working / STEM / digital nomads.	64%	32%	5%
6.3.3	P6	O	Ψηφιακά εργαλεία διαχείρισης.	<b>91%</b>	5%	5%
6.4.1	P6	T	Περιθωριοποίηση απομακρυσμένων.	70%	17%	13%
6.4.2	P6	T	Ταχεία τεχνολογική εξέλιξη.	74%	13%	13%
6.4.3	P6	T	Κυβερνοκίνδυνοι.	77%	18%	5%
7.1.1	P7	S	Ισχυρή κοινωνική συνοχή.	78%	13%	9%
7.1.2	P7	S	Ενεργός Δήμος / χαρτοφυλάκιο έργων.	65%	13%	22%
7.1.3	P7	S	Συνεργασίες GRECO/JASPER.	74%	9%	17%
7.2.1	P7	W	Υποστελέχωση Δήμου.	43%	39%	17%
7.2.2	P7	W	Στεγαστικό πρόβλημα εργαζομένων.	70%	17%	13%
7.2.3	P7	W	Γήρανση / brain drain.	74%	9%	17%
7.3.1	P7	O	Κοινωνική στέγαση μέσω ΤΣΔ.	81%	10%	10%
7.3.2	P7	O	Technical Assistance / ψηφιοποίηση.	68%	23%	9%

7.3.3	Π7	Ο	Κατάρτιση νέων/ηλικιωμένων.	91%	4%	4%
7.4.1	Π7	Τ	Γήρανση / δυσκολία υπηρεσιών.	78%	13%	9%
7.4.2	Π7	Τ	Αύξηση κόστους ζωής.	91%	4%	4%
7.4.3	Π7	Τ	Διοικητική κόπωση.	52%	26%	22%

**Σημείωση:** Τα ποσοστά υπολογίζονται επί του συνόλου των έγκυρων απαντήσεων ανά ερώτημα. Ν απαντήσεων ανά ερώτημα:

21–24. Πηγή: Ηλεκτρονική πλατφόρμα διαβούλευσης SWOT, Δήμος Αμοργού, Μάρτιος–Απρίλιος 2026.